

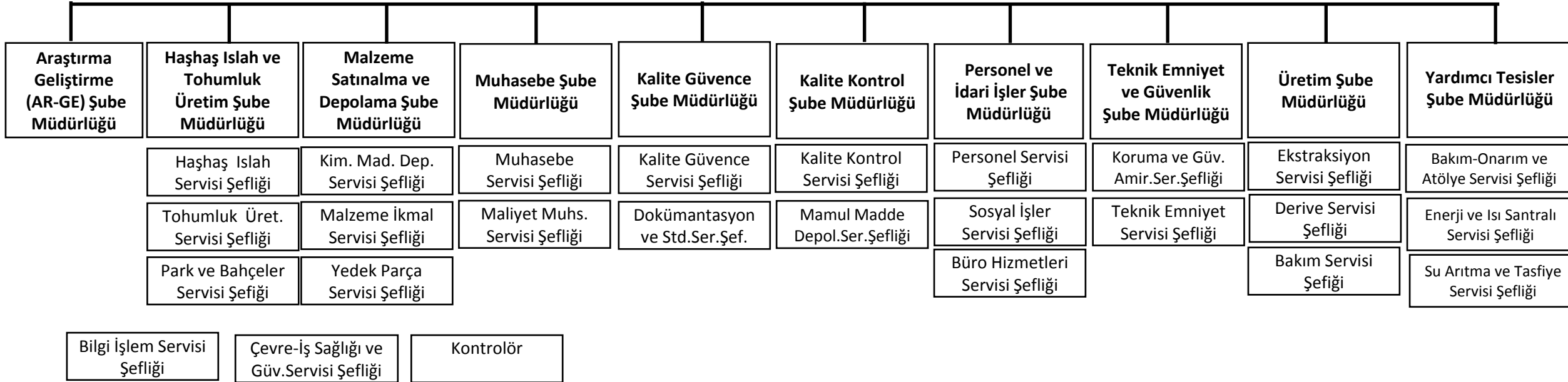


AFYON ALKALOİDLERİ FABRİKASI İŞLETME MÜDÜRLÜĞÜ

İŞLETME MÜDÜRÜ

İŞLETME MÜDÜR YARDIMCISI
(Teknik)

İŞLETME MÜDÜR YARDIMCISI
(İdari)



Açıklama: Şube müdürlükleri, kontrolör ve müstakil servis şefliklerinin bağlılık durumu İşletme Müdürü tarafından belirlenir.